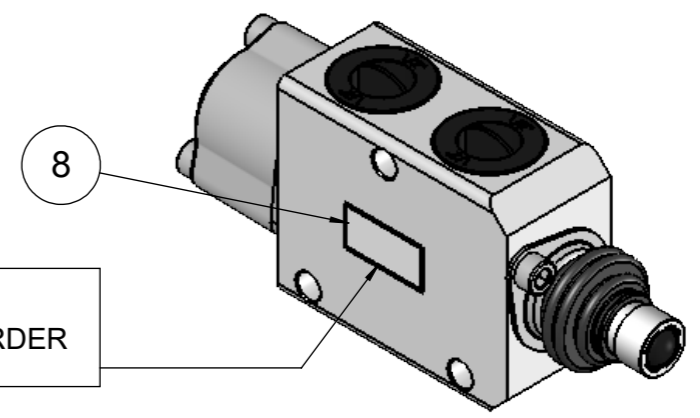
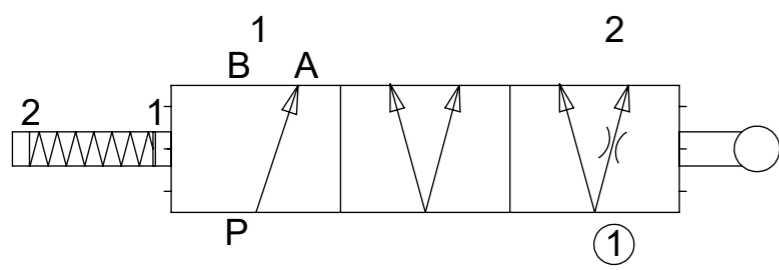
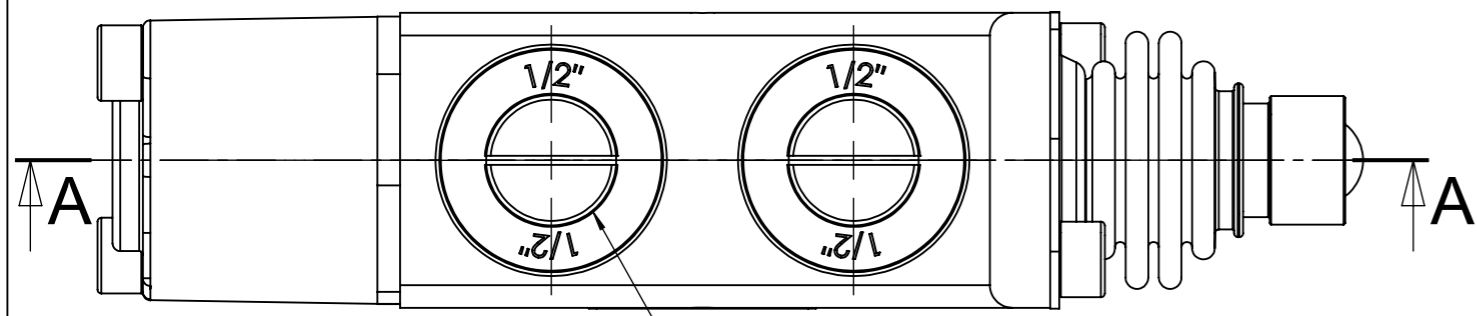


NOTA / NOTE
 PROTETTO SUPERFICIALMENTE
 SURFACE PROTECTION

ETICHETTA LABEL
 CODICE / CODE
 N°COMMESSA / N°ORDER
 DATA / DATE



SCALE (1:2)



SOSTITUISCE IL CODICE DO6DT1031-2000024 E DO6DT1031-2000028
 REPLACES CODE DO6DT1031-2000024 AND DO6DT1031-2000028

N.	Codice / Code	Q.tà / Q.ty	Descrizione	Description
1	DO390100604001	2	VITI TCCE 6X40 UNI 5931 8.8 ZNC	SCREW M6X40 UNI 5931 8.8 ZNC
2	DO277110201	1	PORTAPOSIZIONATORE	SPOOL CONTROL, END CAP
3	DO580550S01	1	POSIZIONATORE 0S	SPOOL CONTROL 0S
4	DO2330701208Z0L	1	CORPO DEVIATORE 3VIE 1/2"G SPESS 39mm	3 WAY SWITCH BODY 1/2"G THICKNESS 39mm
5	DO2929999144	1	SPOLA DEVIATORE 3 VIE NICHELATA C.6.5mm	3 WAY DEVIATOR SPOOL STROKE 6.5 NICKEL PLATING
6	DO350B17086NBR70	2	OR DF2,62 DI17,86 NBR 70SH	OR DF2,62 DI17,86 NBR 70SH
7	DO5XA1055002	1	AZIONAMENTO RIGIDO A SFERACORSA 5.5 - 5.5	SPHERE ACTUATOR
8	DO399E01	1	ETICHETTA 30x15 IN POLIESTERE METALLIZZ.	LABEL 30x15 METALLIZED POLYESTER
9	DO38561012	3	TAPPO IN PLASTICA 1/2"GAS	PLASTIC PLUG 1/2"GAS

1	CORRETTO SCHEMA IDRAULICO / HYDRAULIC SCHEME CORRECTED AGGIUNTA NOTA DO6DT1031-2000028 DO6DT1031-2000028 NOTE ADDED	10/01/2018	M. NORI
Rev.	Descrizione / Description	Data / Date	Disegnato / Drawn by

CODICE CLIENTE / CUSTOMER CODE	CLIENTE / CUSTOMER	TIPO DI MACCHINA / TYPE OF IMPLEMENT	RIF. CLIENTE / CUSTOMER REFERENCE
--------------------------------	--------------------	--------------------------------------	-----------------------------------

DESCRIZIONE DEVIATORE 3 VIE 2 POSIZIONI 1/2"G DESCRIPTION 3 WAY 2 POSITION SWITCH 1/2"G	
CODICE CONFIGURAZIONE / CONFIGURATION CODE	CODICE DFMEA / DFMEA CODE

UTENZE PORTS	FILETTATURA THREAD	COPPIA DI SERRAGGIO TIGHTENING TORQUE	TAPPI DA RIMUOVERE PRIMA DELL'USO PLUGS TO BE REMOVED BEFORE USE
P - A - B	1/2" GAS ISO 1179	60 - 70 Nm	DO38561012

Massimo livello di contaminazione dell'olio ammesso secondo ISO 4406 Maximum allowable oil contamination level according to ISO 4406	20/18/15	MASSA / MASS kg	DISEGNATO / DRAWN BY E. DI FELICE	PAG. 1 / 1	CODICE / PART NUMBER DO6DT10312000035	REV. 1
			DATA / DATE 13-11-2017			